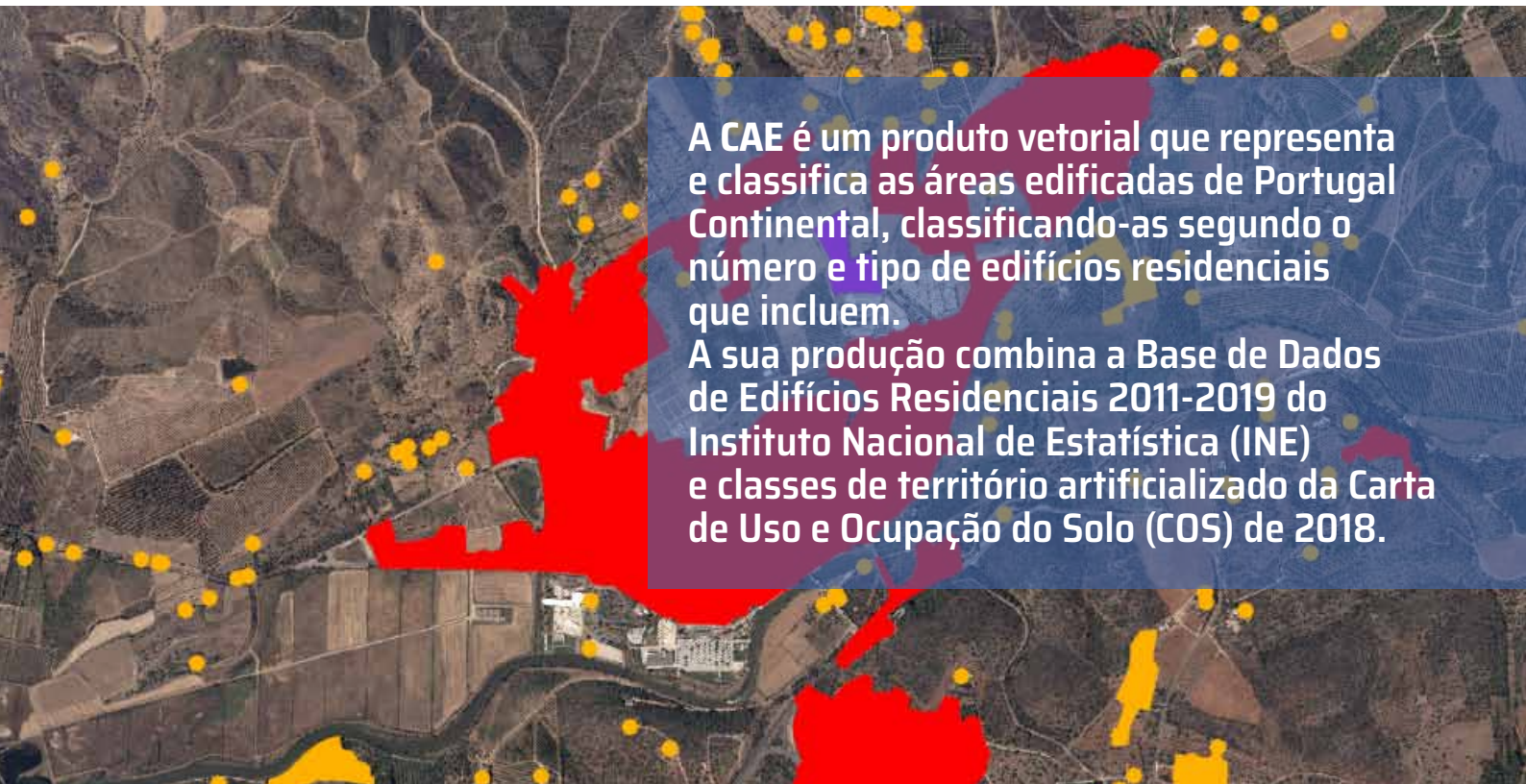


# CAE – Carta de Áreas Edificadas<sup>+</sup>



A CAE é um produto vetorial que representa e classifica as áreas edificadas de Portugal Continental, classificando-as segundo o número e tipo de edifícios residenciais que incluem. A sua produção combina a Base de Dados de Edifícios Residenciais 2011-2019 do Instituto Nacional de Estatística (INE) e classes de território artificializado da Carta de Uso e Ocupação do Solo (COS) de 2018.

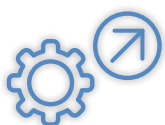
Produtos SMOS →  Cartografia de base  Cartografia de uso e ocupação do solo  Produtos cartográficos específicos

## Características e vantagens:

- Identificação das áreas edificadas
- Baseada em dados do INE e DGT
- Disponível para 2018
- Formato vetorial de polígonos
- Permite conhecer a distribuição do edificado no território

## Principais usos, aplicações e utilizadores

A CAE é usada por diversas entidades da Administração Pública Central e Local como informação auxiliar na produção de produtos cartográficos que assentem no perímetro edificado, nomeadamente para produção da cartografia de interfaces de áreas edificadas (CIAE).



## Evolução

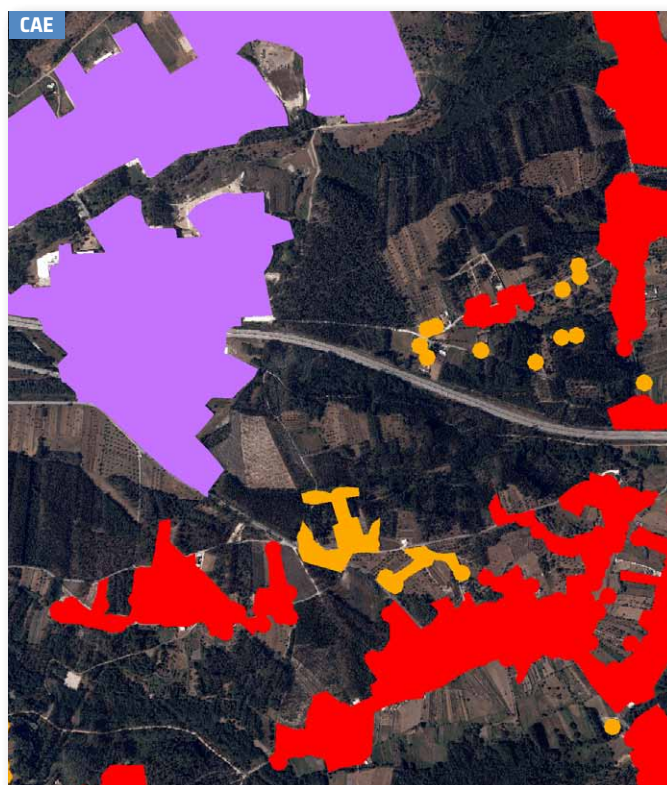
A **CAE** é um produto experimental que pode evoluir em função da investigação e desenvolvimento realizados no âmbito do **SMOS**, nomeadamente no que se refere ao número e tipo de edifícios identificados, unidade mínima cartográfica, articulação com outros produtos **SMOS**, etc.

### Tabela técnica:

|                             |  |
|-----------------------------|--|
| Família de produtos SMOS    | Produtos cartográficos específicos   |
| Modelo de dados             | Vetorial   |
| Unidade mínima cartográfica | 1 ha (COS) e 0.18 ha (BDER)  |
| Sistema de georeferência    | ETRS89/PT-TM06   |
| Nomenclatura                | 3 classes  |
| Dados de base               | Base de Dados de Edifícios Residenciais (BDER) do INE (2011-2019) e COS 2018 |

**Disponibilização e metadados:** SNIG ([snig.dgterritorio.gov.pt](http://snig.dgterritorio.gov.pt))

**Visualização:** viSMOS ([smos.dgterritorio.gov.pt/vi-smos](http://smos.dgterritorio.gov.pt/vi-smos))



As áreas edificadas presentes no ortofoto de 2018 em cor verdadeira são evidenciadas na Carta de Áreas Edificadas por polígonos. Estes são classificados em três classes segundo o número o tipo de edifícios que incluem, nomeadamente residencial com  $\geq 10$  edifícios, com 1 a 9 edifícios e não residencial.