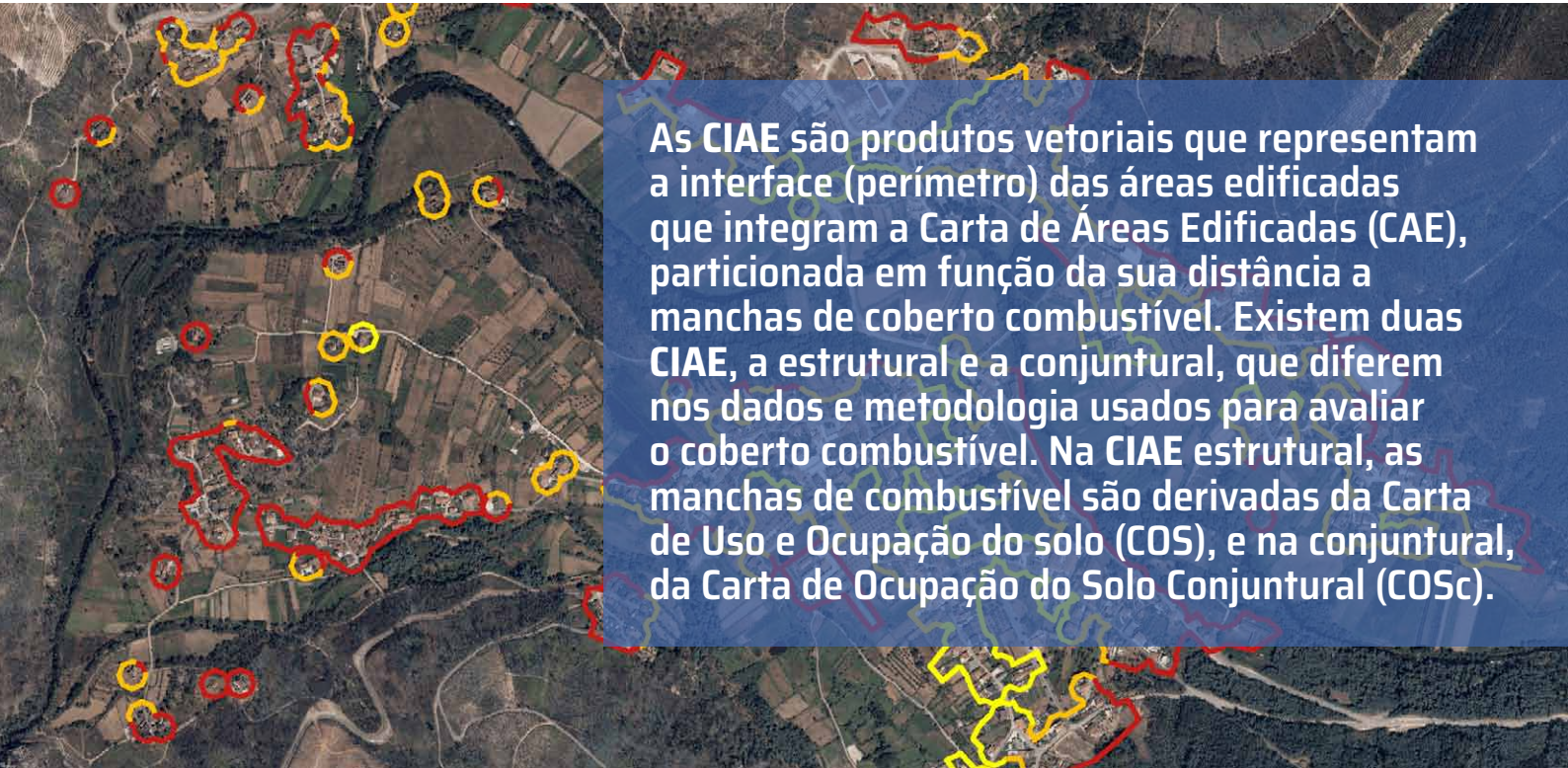


CIAE – Cartas de Interfaces de Áreas Edificadas⁺



As CIAE são produtos vetoriais que representam a interface (perímetro) das áreas edificadas que integram a Carta de Áreas Edificadas (CAE), particionada em função da sua distância a manchas de coberto combustível. Existem duas CIAE, a estrutural e a conjuntural, que diferem nos dados e metodologia usados para avaliar o coberto combustível. Na CIAE estrutural, as manchas de combustível são derivadas da Carta de Uso e Ocupação do solo (COS), e na conjuntural, da Carta de Ocupação do Solo Conjuntural (COSc).

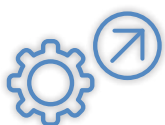
Produtos SMOS → Cartografia de base Cartografia de uso e ocupação do solo Produtos cartográficos específicos

Características e vantagens:

- Duas cartas disponíveis: estrutural e conjuntural
- Classificação dos perímetros das áreas edificadas pela sua proximidade a manchas de coberto combustível
- Baseadas na COS e COSc
- Atualização multianual (estrutural) e anual (conjuntural)
- Formato vetorial de linhas
- Permitem identificar interfaces de áreas edificadas potencialmente ameaçadas por fogos rurais

Principais usos, aplicações e utilizadores

As CIAE são usadas por diversas entidades da Administração Pública Central e Local na monitorização das redes secundárias de faixas de gestão de combustível das áreas edificadas.



Evolução

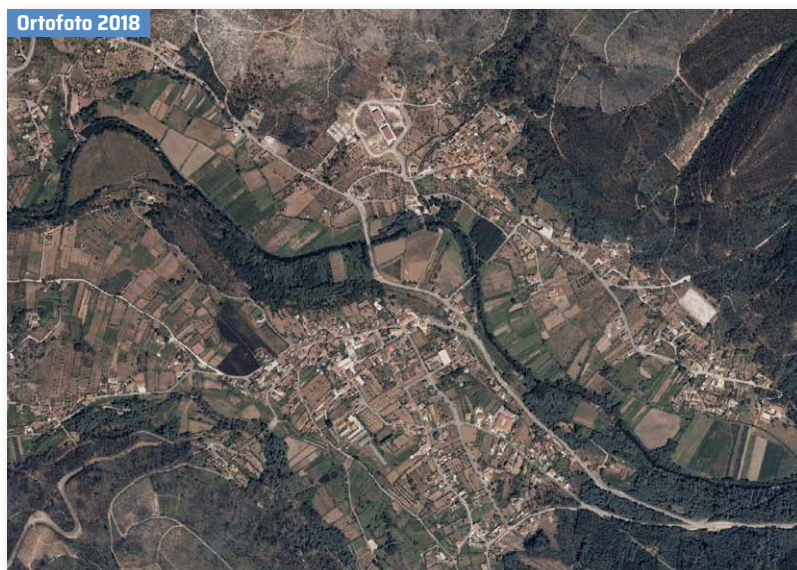
As **CIAE** podem evoluir em função da investigação e desenvolvimento realizados no âmbito do **SMOS**, nomeadamente no que se refere aos tipos de interface e ao coberto combustível identificados, em articulação com outros produtos **SMOS**, especialmente a Carta de Ocupação do Solo Conjuntural (COSc).

Tabela técnica:

Família de produtos SMOS	Produtos cartográficos específicos
Modelo de dados	Vetorial
Sistema de georeferência	ETRS89/PT-TM06
Nomenclatura	3 tipos de interface estrutural; 4 tipos de interface conjuntural
Dados de base	COS (estrutural), COSc (conjuntural) e CAE (ambas)

Disponibilização e metadados: SNIG (snig.dgterritorio.gov.pt)

Visualização: viSMOS (smos.dgterritorio.gov.pt/vi-smos)



A interface entre as áreas edificadas visíveis no ortofoto de 2018 em cor verdadeira e as áreas circundantes é representada nas **Cartas de Interface de Áreas Edificadas** por linhas. A cor das linhas representa a classificação das interfaces em 3 classes (**CIAE estrutural**) ou 4 classes (**CIAE conjuntural**) em função da proximidade a manchas de coberto combustível. Muitas interfaces são classificadas de igual forma em ambas as cartas (estrutural e conjuntural), mas há diferenças devido à utilização de diferentes dados de base e de diferentes metodologias na sua produção. Assim, a informação apresentada pela CIAE estrutural e pela CIAE conjuntural não é comparável.

