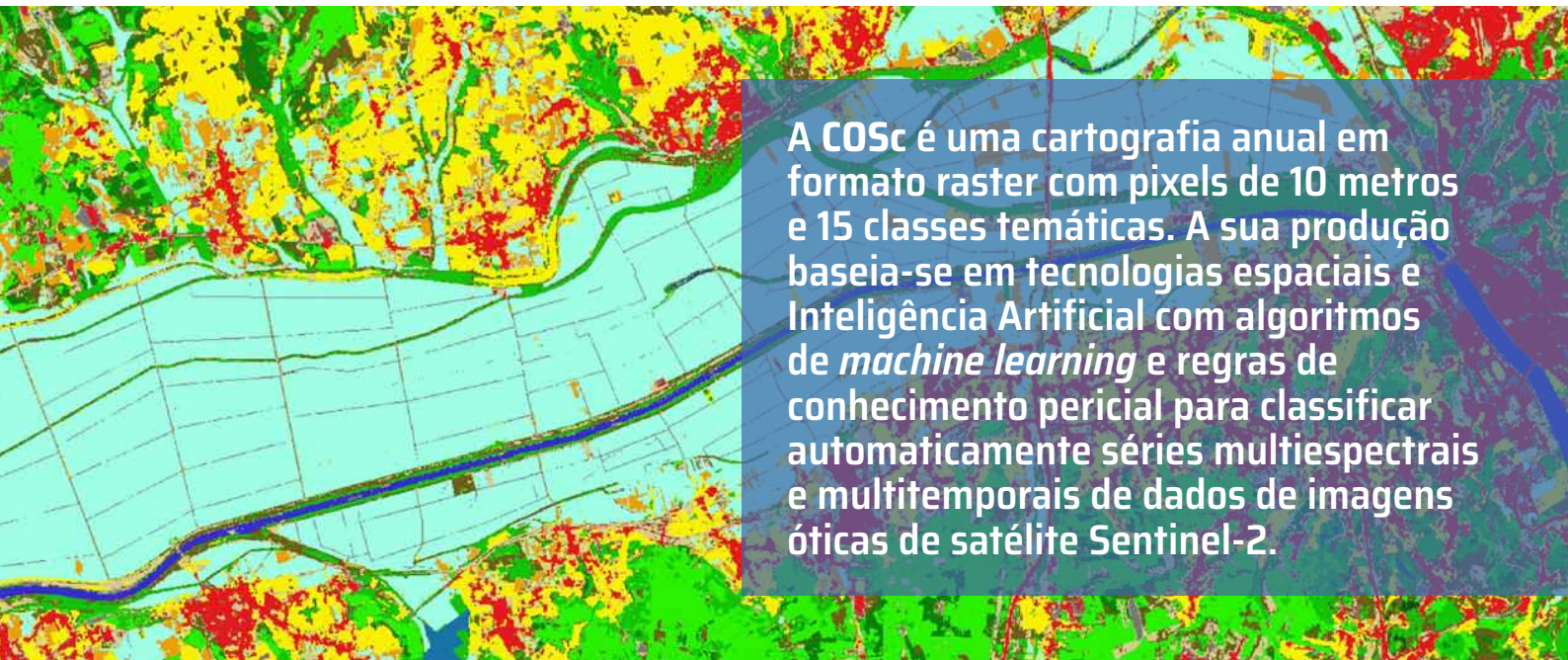


COSc – Carta de Ocupação do Solo Conjuntural⁺



A COSc é uma cartografia anual em formato raster com pixels de 10 metros e 15 classes temáticas. A sua produção baseia-se em tecnologias espaciais e Inteligência Artificial com algoritmos de *machine learning* e regras de conhecimento pericial para classificar automaticamente séries multiespectrais e multitemporais de dados de imagens óticas de satélite Sentinel-2.

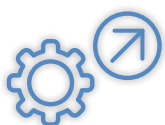
Produtos SMOS → Cartografia de base Cartografia de uso e ocupação do solo Produtos cartográficos específicos

Características e vantagens:

- Cartografia mais relacionada com ocupação do solo, do que com o uso
- Elevado detalhe espacial
- Baseada em imagens de satélite Sentinel-2
- Atualização anual
- Formato raster
- Permite conhecer dinâmicas anuais da ocupação do solo

Principais usos, aplicações e utilizadores

A **COSc** é usada por diversas entidades da Administração Pública Central e Local, setor privado, universidades e centros de investigação e desenvolvimento (I&D), nomeadamente para produção de cartografia conjuntural de interface de áreas edificadas, cartografia da perigosidade de fogos rurais; modelação de propagação de fogos; monitorização de faixas de gestão de combustível; monitorização de atividade agrícola; e projetos de I&D na área do ambiente, agricultura e floresta.



Evolução

A **COSc** pode evoluir em função da investigação e desenvolvimento realizado no âmbito do **SMOS**, nomeadamente no que se refere às classes temáticas, rapidez e frequência de produção, articulação com outros produtos **SMOS** e as necessidades dos utilizadores.



Edições da COSc

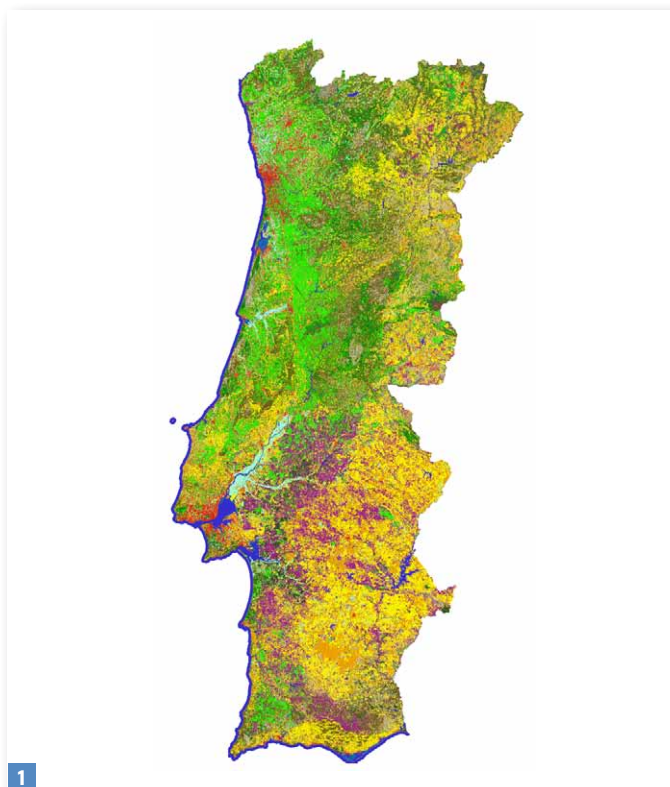


Tabela técnica:

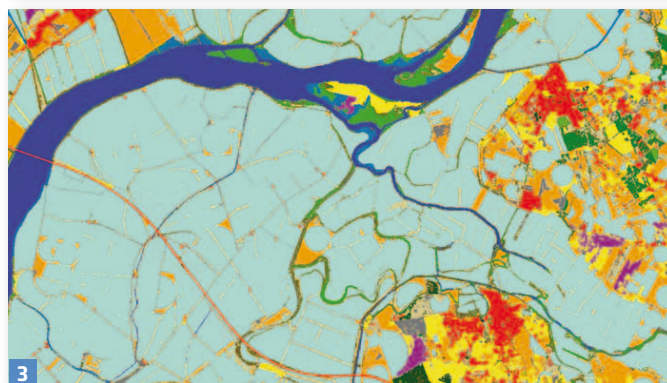
Família de produtos SMOS	Uso e ocupação do solo
Modelo de dados	Raster
Dimensão do <i>pixel</i>	10 m
Frequência de atualização	Anual
Sistema de georeferência	ETRS89/PT-TM06
Nomenclatura	15 classes
Exactidão temática	≥80%
Dados de base	Imagens Sentinel-2

Disponibilização e metadados: SNIG (snig.dgterritorio.gov.pt)

Visualização: viSMOS (smos.dgterritorio.gov.pt/vi-smos) e COScid (smos.dgterritorio.gov.pt/coscid)



1. COSc2021



2. Mosaico Sentinel-2 em cor verdadeira
3. COSc2021